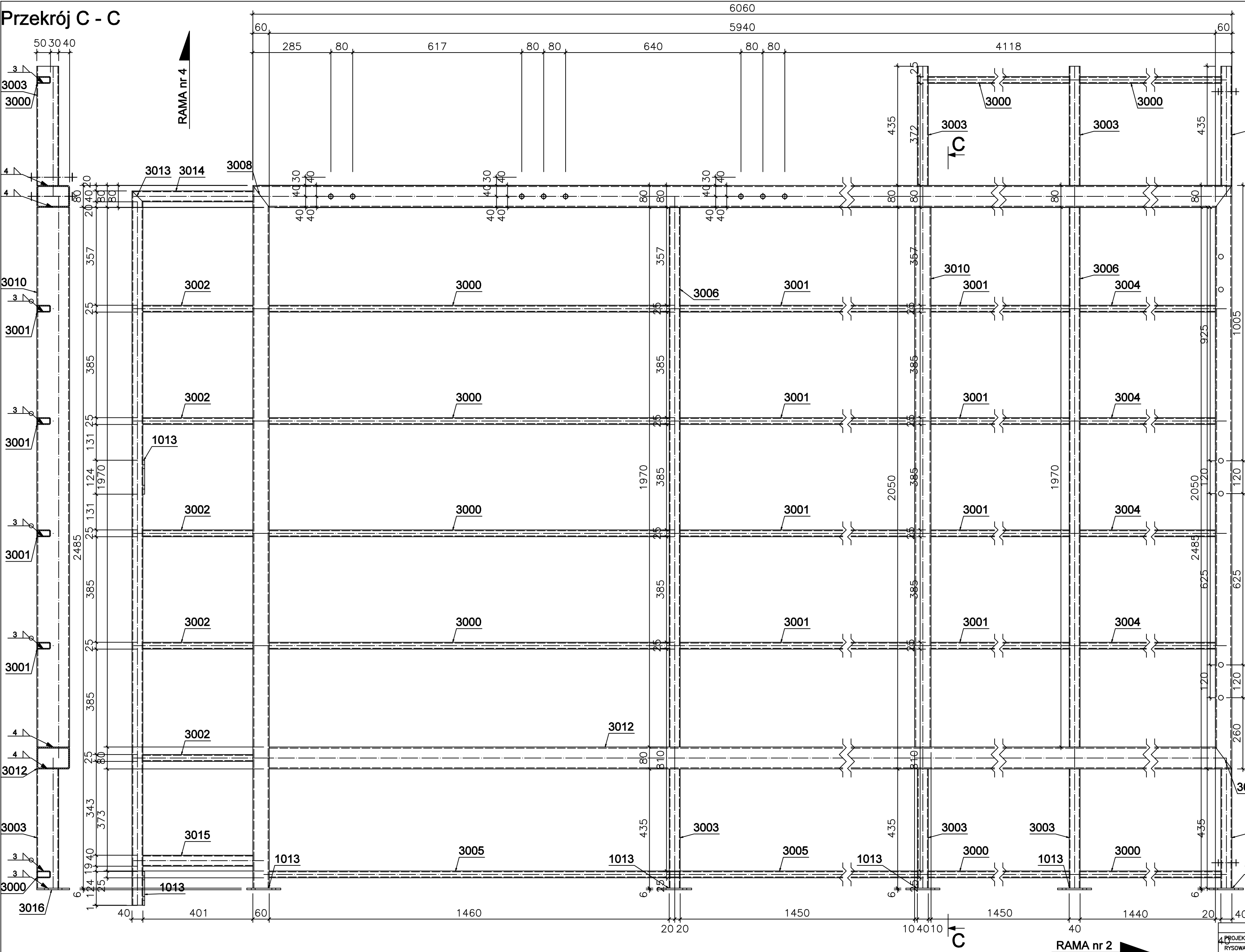


Przekrój C - C



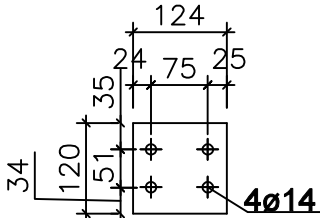
Rama nr 3
skala 1:10

UWAGI:

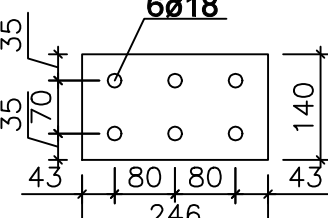
- konstrukcję w całości ocynkować ogniowo
- należy uwzględnić otwory technologiczne wg wytycznych cynkowni
- montaż wg rysunku PT-K-00
- rozpatrywać łącznie z opisem technicznym oraz projektami branżowymi
- kolejne ramy łączyć za pomocą blach 8x poz.1012 oraz poz.3017 poprzez śruby M16x170 ocynkowane ogniowo
- jeżeli na rysunku nie wskazano inaczej to w miejscach połączeń profili stalowych należy wykonać spoinę pachwinową a=4mm
- wszystkie profile zamknięte należy licować z górną płaszczyzną, zgodnie z przekrojem

52-01	wykonać	x	1						
1013	BL6x124x120		1	124	S235JR	0,7		0,7	
1013	BL6x124x120		6	124	S235JR	0,7		4,21	
3015	RHS80x40x3		1	401	S235	2,12		2,12	
3014	RHS80x40x3		1	441	S235	2,33		2,33	
3013	RHS80x40x3		1	2607	S235	13,79		13,79	
3012	RHS120x80x4		1	6000	S235	71,4		71,4	
3011	RHS120x80x4		1	6060	S235JR	70,9		70,9	
3010	RHS120x60x4		1	1970	S235	21,08		21,08	
3009	RHS120x60x4		1	2150	S235JR	22,36		22,36	
3008	RHS120x60x4		1	2665	S235JR	26,93		26,93	
3007	RHS80x40x3		2	435	S235	2,3		4,6	
3006	RHS80x40x3		2	1970	S235	10,42		20,84	
3005	RHS50x25x3		2	1480	S235	4,44		8,88	
3004	RHS50x25x3		4	1440	S235	4,32		17,28	
3003	RHS80x40x3		5	435	S235	2,3		11,51	
3002	RHS50x25x3		5	401	S235	1,2		6,01	
3001	RHS50x25x3		8	1450	S235	4,35		34,8	
3000	RHS50x25x3		8	1480	S235	4,38		35,04	
Razem:			51					374,8	
								Spółny 1,8%	
								Razem:	381,54
								x 1	381,54
53-01	wykonać	x	1						
3017	BL10x246x140		4	246	S235JR	2,71		10,84	
1012	BL10x200x120		2	200	S235JR	1,88		3,76	
Razem:			5					14,6	
								Spółny 1,8%	
								Razem:	14,86
								x 1	14,86
								Całość razem:	396,40

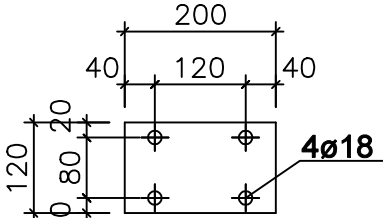
7x BL6x124x120 1013
1:10 S235JR





4x BL10x246x140 3017
1:10 S235JR



2x BL10x200x120 1012
1:10 S235JR



RAMA nr 2

		NAZWISKO		NR UPR.	PODPIS	DATA	<div>JEDYNA PROJEKCYJA</div> <div></div> <div>WYBUDUJ.PL</div> <div>wybuduj.pl Filip Tenderenda</div> <div>ul. Pochyła 52, 77-100 Bydów</div> <div>tel.+48 799111471 mail:biuro@wybuduj.pl</div> <div>NIP:8421783038 REGON: 386621906</div>		
4	PROJEKTOWAŁ :	mgr inż. Jarosław Jankowski				06.12.2024r.			
	RYSOWAŁ :	inż. Filip Tenderenda				06.12.2024r.			
INWESTOR:							Gmina Sulęcyno		
							ul. Kaszubska 26		
							83-320 Sulęcyno		
ADRES							Sulęcyno, dz. nr 3181/16		
INWESTYCJA:							oraz 381 obręb Sulęcyno		
TREŚĆ							Rama nr 3		
RYSUNKU:									
SKALA :		NAZWA PLIKU :			FAZA PROJEKTOWA		NR RYSUNKU	DATA OPRACOWANIA	NR REV.
1:10		Rozbudowa kapelińska Sulęcyna na jez. Węgorzyno			Projekt techniczny		PT-K-07	06.12.2024r.	-